

**DOMER SIERECKI Spółka Jawna**

ul. Sienkiewicza 45 A, 63-300 Pleszew  
tel. +48 62 742 06 06, fax +48 62 742 19 78

e-mail: [zamowienia@domer.pl](mailto:zamowienia@domer.pl), sklep internetowy: [www.domer.pl](http://www.domer.pl)

## **Wianek zębaty paleniska żeliwny 100 kW - mały - żeliwo do podajnika ślimakowego**

kod produktu: 6956

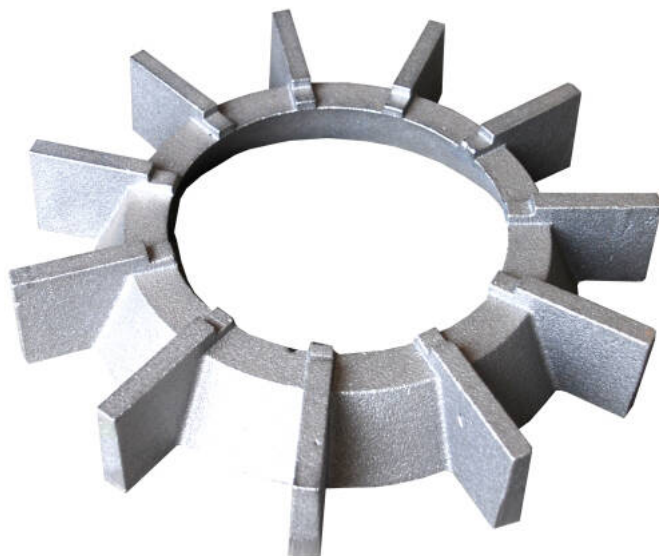
kategoria: Produkty > Podajniki opału do kotłów > części zamienne do podajników

Cena brutto: **103,28 zł**

Cena netto: 83,97 zł

Waga: 5.4kg

Kod QR:



Wymiary wianka

Wysokość - 50 mm

Średnica zewnętrzna razem z zębami - 290 mm

Średnica wianka - 230 mm

Średnica małego otworu - 50 mm