

**DOMER SIERECKI Spółka Jawna**

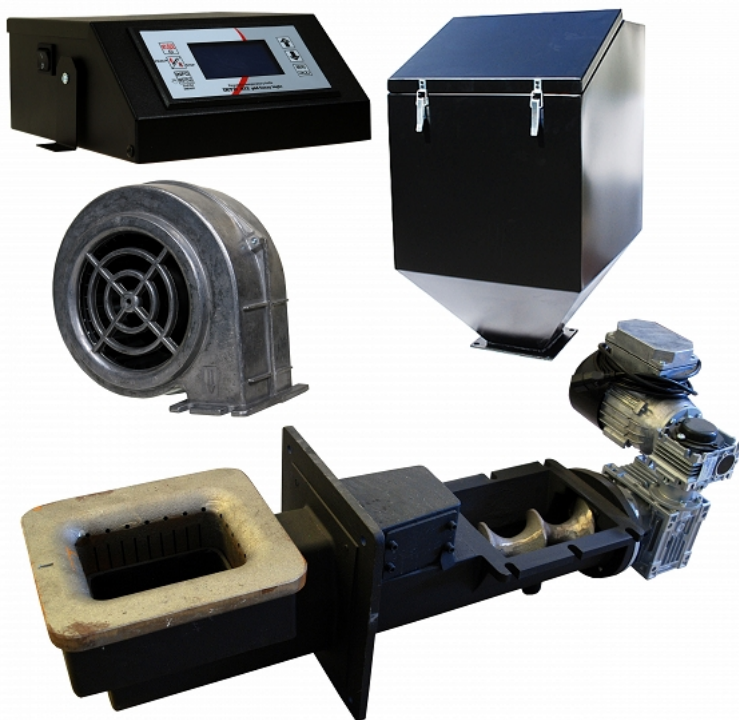
ul. Sienkiewicza 45 A, 63-300 Pleszew  
tel. +48 62 742 06 06, fax +48 62 742 19 78

e-mail: [zamowienia@domer.pl](mailto:zamowienia@domer.pl), sklep internetowy: [www.domer.pl](http://www.domer.pl)

## Podajnik do kotła, zestaw ze sterownikiem Iryd RTZ Pid, zbiornikiem i dmuchawą Ekoenergia 15-35 kW

kod produktu: 6499

kategoria: Produkty > Podajniki opału do kotłów > zestawy do kotłów - podajniki



**DOMER®**

Producent: Domer

Cena brutto: **3 087,00 zł**

Cena netto: 2 509,76 zł

Waga: 95kg

Kod QR:



Podajnik ślimakowy jest to urządzenie służące do podawania paliwa stałego za pomocą śruby (ślimaka) umieszczonej wewnątrz koryta ze zbiornika opału bezpośrednio na palenisko w kotle. Dzięki temu paliwo podawane jest systematycznie i równomiernie co wpływa na ekonomiczną pracę oraz wygodę użytkownika.

### **W SKŁAD SPRZEDAWANEGO ZESTAWU WCHODZĄ:**

- żeliwny podajnik ślimakowy z żeliwnym ślimakiem
- motoreduktor
- przewód zasilający do motoreduktora o długości 3 m
- stopka
- zbiornik na opał
- dmuchawa
- regulator temperatury z kompletem czujników
- uszczelka pod dmuchawę i pod zbiornik

## OPIS TECHNICZNY

Palnik na paliwo stałe z podajnikiem ślimakowym nowej generacji jest rozwiązaniem pozwalającym na stosowanie szerokiej gamy paliw w postaci sypkiej i granulatu od 0-32mm. Paliwem zasadniczym jest węgiel w granulacji 0-32 mm (od miałów do groszków). Palnik bez zmian konstrukcyjnych pracuje również bez zarzutu na bio-paliwach jak palety i zrębki.

Konstrukcja nowej dyszy palnika i zastosowanie nowego sposobu podawania paliwa pozwala na stosowanie paliw tzw. trudnych, np. węgle z wysoką liczbą rogi (spiekalnością), które to lubią tworzyć w palenisku spieki. Do konstrukcji podajnika wykorzystywane jest żeliwo, natomiast ślimak wykonany jest z żeliwa feroidalnego. Wpływa to na zwiększenie odporności na korozję, co daje użytkownikowi dłuższą żywotność. Ma to ogromne znaczenie przy użytkowaniu mialu, który nie występuje w stanie suchym (pamiętajmy, że węgiel zawiera siarkę, która z wilgocią zwiększa korozję). Zastosowanie żeliwa wpływa na zmniejszenie głośności pracy podajnika i wykazuje mniejszą tendencję do przekazywania drgań na pozostałe elementy kotła. Żeliwo jest niewrażliwe na deformacje spowodowane temperaturą, co ma znaczenie w przypadku ślimaka, który podczas obniżenia paliwa w palenisku mocno się nagrzewa.

Podajnik ślimakowy Ekoenergia 15-35 kW wyposażony jest w motoreduktor firmy Ewmar-Ness. Obudowa motoreduktora wykonana jest ze stopu aluminium. Silnik napędowy reduktora posiada deklarację zgodności CE. Charakteryzuje się on bardzo wysoką trwałością i wykonaniem. Moc silnika w zastosowanym motoreduktorze to 0,09 kW (90 W). Motoreduktor kręci się z prędkością 1 obrót na minutę. Tuleja w motoreduktorze ma wymiar Fi 25 mm. Łączona jest ze ślimakiem na zawleczkę. Jako zawleczkę producenci polecają śrubę Fi 5 mm z niepełnym gwintem, pełny gwint osłabia właściwości zawleczki - śruby. Śruba o twardości 8,8.

Produkt w obecnej formie jest dopracowany i przetestowany, godny polecenia.

Podajniki te stosowane są w kotłach ogrzewających powierzchnie do 320 m<sup>2</sup>. Przy czym uzależnione jest to od kubatury budynku, stopnia ocieplenia czy stosowanego paliwa.

## WYMIARY PODAJNIKA:

- długość całkowita: 1055 mm
- długość kołnierza mocującego kosz zasypowy: 250 mm
- szerokość kołnierza mocującego kosz zasypowy: 250 mm
- długość paleniska: 330 mm
- szerokość paleniska: 245 mm
- wysokość płyty przyłączeniowej: 280 mm
- szerokość płyty przyłączeniowej: 230 mm
- odległość od płyty przyłączeniowej do końca paleniska: 400 mm

## STEROWNIK

## FUNKCJE

- płynne sterowanie obrotami dmuchawy
- sterowanie podajnikiem z możliwością wycofania przy zacięciu (dostępne tylko w przypadku podajnika tłokowego)
- sterowanie pompą obiegową CO
- sterowanie pompą ładującą zasobnik CWU
- sterowanie drugim obiegiem grzewczym - pompą mieszacza lub pompą instalacji podłogowej
- sterowanie siłownikiem zaworu mieszającego
- sterowanie pompą cyrkulacyjną, która może być używana w obiegu cyrkulacji CWU lub cyrkulacji CO
- obsługa dwóch PILOTÓW lub termostatów pokojowych (dwa niezależne obiegi)
- możliwość sterowania pogodowego temperaturą kotła jak i obiegiem mieszacza\*
- sterowanie tygodniowe obiegu CO, mieszacza/podłogi, CWU, cyrkulacji CWU
- tryby pracy ZIMA, LATO, PRIORYTET CWU, BRAK CWU
- 5 zestawów programowalnych parametrów pomiędzy którymi można przełączać się podczas użytkowania regulatora
- obsługa czujnika otwarcia pokrywy kosza

- algorytm zliczający ilość spalanego opału
- dodatkowy algorytm pid monitorujący temperaturę spalin\*
- funkcja anty zamarzania poniżej 5°C
- funkcja antystop zapobiegająca zastaniu pomp

\*czujnik pogodowy i czujnik spalin należy zakupić osobno.

#### **DMUCHAWA**

Wentylator WBS 6 z aluminiową obudową stosowany jest do nawiewu powietrza w kotłach zasypowych.

Wentylatory bębnowe jednostrumieniowe typu WBS przeznaczone są do przetłaczania powietrza czystego i zanieczyszczonego gazami lub pyłami o gęstości do 1,2 kg/m<sup>3</sup> o temperaturze do 45 °C. Mogą pracować jako wentylatory nawiewne lub wyciągowe. Wszystkie elementy wentylatora wykonane są ze specjalnego stopu aluminium stanowiącego bardzo dobre zabezpieczenie antykorozyjne.

Dzięki płynnemu rozruchowi dmuchawy sterowanej regulatorem zapobiega się wybuchom nagromadzonych gazów w kotle. Wysoka jakość wykonania oraz elementy najwyższej klasy gwarantują długoletnią i bezawaryjną pracę. Wentylator nie jest przeznaczony do pracy jako samodzielny przyrząd do użytku domowego lub podobnego.

#### **PARAMETRY TECHNICZNE DMUCHAWY:**

Rodzaj: promieniowy bębnowy, jedno-strumieniowy

Wydajność: 270 m<sup>3</sup>/h

Ciśnienie statyczne: 300 Pa

Prędkość obrotowa: 2350 1/min.

Temperatura pracy: +45 °C

Masa: 2,2 kg

Głośność: 64 dB(A) (w odległości 1 m)

Napięcie: 230 V

Materiał: aluminium

Moc silnika: 0,08 kW

Prąd: 0,35 A

Gwarancja: 2 lata

Wielkość ramki przyłączeniowej: 105x65mm

#### **ZBIORNIK**

Zbiornik na miat, ekogroszek do podajnika ślimakowego lub tłokowego. Zbiornik wyposażony jest w uszczelkę pod górną klapą zabezpieczającą przed dostawaniem się nadmiernych ilości wilgoci do wnętrza zbiornika, regulowane zawiasy, 2 zaczepy burtowe zamykające i dociskające klapę górną do zbiornika oraz 1 amortyzator gazowy ułatwiający podnoszenie i podtrzymanie klapy w pozycji otwartej. Wykonany jest z blachy stalowej. Sprzedawany jest w kolorze czarnym. Istnieje możliwość zamówienia zbiornika w innym kolorze. Jednak czas realizacji takiego zamówienia może wynieść od 10 do 14 dni. Zbiornik ten przeznaczony jest do montażu z podajnikiem o mocy 25 kW. Zasyp opału około 160 - 180 kg.

Oferujemy Naszym klientom nowe, ergonomiczne, wygodne w użyciu zbiorniki na opał o różnych pojemnościach. Wszystkie zbiorniki wykonujemy ze stali zimnowalcowanej o grubości 1,5 mm. Wszystkie elementy zbiorników są wypalane na wycinarkach plazmowych, następnie zaginane na zaginarkach krawędziowych; spawanie metodą TIG oraz MIG. Dopełnienie całości stanowi estetyczna powłoka malarska oraz podnośnik gazowy ułatwiający obsługę klapy zbiornika.

#### **WYMIARY ZBIORNIKA:**

- wysokość: 900 mm

- szerokość: 500 mm

- głębokość: 600 mm

- wymiary ramki: 250 x 250 mm

strona: 3/4 wydrukowano: 17-04-2021

<http://www.domer.pl/podajnik-do-kotla-zestaw-ze-sterownikiem-iryd-rtz-pid-zbiornikiem-i-dmuchawa-ekoenergia-15-35-kw>

