

DOMER SIERECKI Spółka Jawna

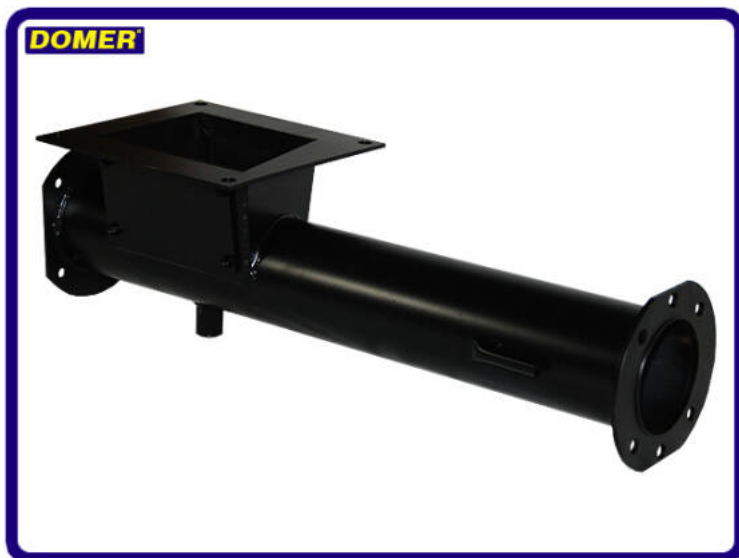
ul. Sienkiewicza 45 A, 63-300 Pleszew
tel. +48 62 742 06 06, fax +48 62 742 19 78

e-mail: zamowienia@domer.pl, sklep internetowy: www.domer.pl

Rura podajnika ślimakowego 75 kW stalowa pod zbiornik

kod produktu: 6527

kategoria: Produkty > Podajniki opału do kotłów > części zamienne do podajników



Cena brutto: **348,66 zł**

Cena netto: 283,46 zł

Waga: 12kg

Kod QR:



Rura podajnika ślimakowego **Pancerpol** wykonana jest ze stali.

Ma zastosowanie w podajnikach do kotłów o mocy 75 kW. Można ją także zastosować w podajnikach innych firm.

WYMIARY RURY:

- długość całkowita - **625 mm**
- średnica wewnętrzna - **90 mm**
- rozstaw śrub montażowych - **90 x 90 mm**
- ramka przyłączeniowa zbiornika - **220 x 240 mm**
- rozstaw śrub rami przyłączeniowej zbiornika - **otwory 190 x 210 mm**