

DOMER SIERECKI Spółka Jawna

ul. Sienkiewicza 45 A, 63-300 Pleszew
tel. +48 62 742 06 06, fax +48 62 742 19 78

e-mail: zamowienia@domer.pl, sklep internetowy: www.domer.pl

Deflektor żeliwny 15 - 25 kW promiennik z hakiem T-11 cm LIGHT wersja lżejsza

kod produktu: 12179

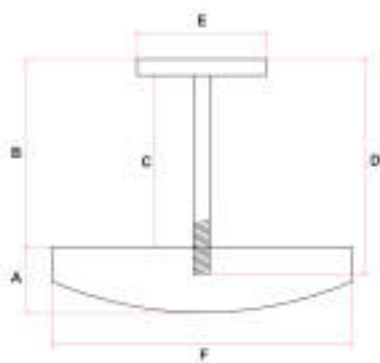
kategoria: Produkty > Podajniki opału do kotłów > deflektory, zawiesia

Cena brutto: **62,02 zł**

Cena netto: 50,42 zł

Waga: 3kg

Kod QR:



Cechy szczególne:

- wysokiej jakości żeliwo
- uchwyt w komplecie
- średnica 17 cm
- waga 2,6 kg
- wysoka jakość wykonania

strona: 1/2 wydrukowano: 19-01-2022

<http://www.domer.pl/deflektor-zeliwny-15-25-kw-promiennik-z-hakiem-t-11-cm-light-wersja-lzejsza.html>

- najtaniej na Allegro

WYMIARY DEFLEKTORA

- A - 27 mm
- B - 105 mm
- C - 92 mm
- D - 110 mm
- E - 100 mm
- F - 170 mm

UWAGA! Nie należy montować deflektora zimnego, czyli zaraz po odebraniu paczki. Zaleca się położyć deflektor na czopuchu aby stopniowo osiągnął on temperaturę panującą wewnątrz kotła. Nieprawidłowy montaż może spowodować szybsze zużycie się, pęknięcia, a nawet połamanie się deflektora zaraz po rozpaleniu co nie podlega reklamacji.

Deflektor do pieca z podajnikiem ślimakowym inaczej zwany promiennikiem lub rozbijaczem ognia. Do podajników od 15 do 25 kW. Wykonany jest z najwyższej jakości żeliwa. Posiada standardowe wymiary przez co pasuje do większości podajników z zakresu tych mocy. Może być również zastosowany w podajnikach innych mocy niż wymienione pod warunkiem, że producent podajnika zaleca zastosowanie promiennika o takiej średnicy. Posiada otwór z gwintem wewnętrznym M12. Dzięki temu można według potrzeb dostosować odpowiednią wysokość na jakiej deflektor będzie wisieć nad paleniskiem. Natomiast zalecana wysokość umieszczenia deflektora nad paleniskiem to ok. 15 cm.

Proces spalania węgla nie kończy się w palenisku. Z paleniska retortowego uchodzą produkty spalania, zawierające zawsze pewne ilości substancji palnych (gazy i opary smół oraz sadza), które powinny dopalić się w komorze spalania nad palnikiem. Do spalania niezbędne są cztery czynniki: obecność powietrza (tlenu), dobre wymieszanie substancji palnych z powietrzem, odpowiedni czas kontaktu substancji palnych z powietrzem oraz temperatura wyższa od temperatury zapłonu substancji palnych. Jeśli niedopalone produkty spalania z paleniska trafią przedwcześnie na zimne powłoki wodne o temperaturze nieprzekraczającej 150°C (ścianki płaszczka wodnego lub awaryjnego rusztu wodnego) – spalanie zostaje przerwane i niedopalone spaliny trafiają do wymiennika, co skutkuje kondensacją (skraplaniem) smoły na powierzchniach chłodzących. Na smołę bardzo łatwo osadza się pył i sadza, które ze spolimeryzowaną – w miarę upływu czasu – smołą tworzą trudne do usunięcia osady o silnie izolacyjnych właściwościach.

Deflektor montowany w kotle nad palnikiem ma za zadanie wymieszać spaliny i powietrze oraz utrzymać w środowisku spalania wysoką temperaturę. Jest to najczęściej bardzo płaski walec żeliwny lub ceramiczny, o średnicy 200-300mm i wysokości 10-15mm (żeliwny) lub 30-50mm (ceramiczny), montowany na wysokości 100-150mm nad górną krawędzią palnika. Liczne badania udowodniły niezbicie, że jego obecność jest niezbędna z punktu widzenia czystości spalin oraz sprawności wymiennika ciepła.